



Guide d'installation du client « Acheteur »

**Pré
requis**

Configuration technique requise

Système d'exploitation :

- Windows Seven ;
- Windows Vista SP2 ;
- Windows XP SP3.

Affichage : 1024 x 768 pixels ou supérieur.

Connexion internet : ADSL lien montant 128 Kb/s ou supérieur.

Vous devez avoir des privilèges vous permettant d'installer des logiciels sur votre ordinateur (Droits Administrateurs).

1

Téléchargement de l'application

A l'aide de votre navigateur internet, tapez l'adresse suivante :

<http://www.crieedebrest.com>

2

1. Cliquez, sur le lien pour lancer le téléchargement

Criée de Brest - Windows Internet Explorer
http://www.crieedebrest.com/

Fichier Edition Affichage Favoris Outils ?

Favoris Sites suggérés Débuter avec

Criée de Brest

Téléchargez :

1. [Guide d'installation du logiciel pour l'acheteur à distance](#) (Pdf : 866Ko)
2. [Installeur du logiciel pour l'acheteur à distance](#) (Exe : 1.2 Mo)
3. [Guide de l'acheteur internet](#) (Pdf : 779Ko)

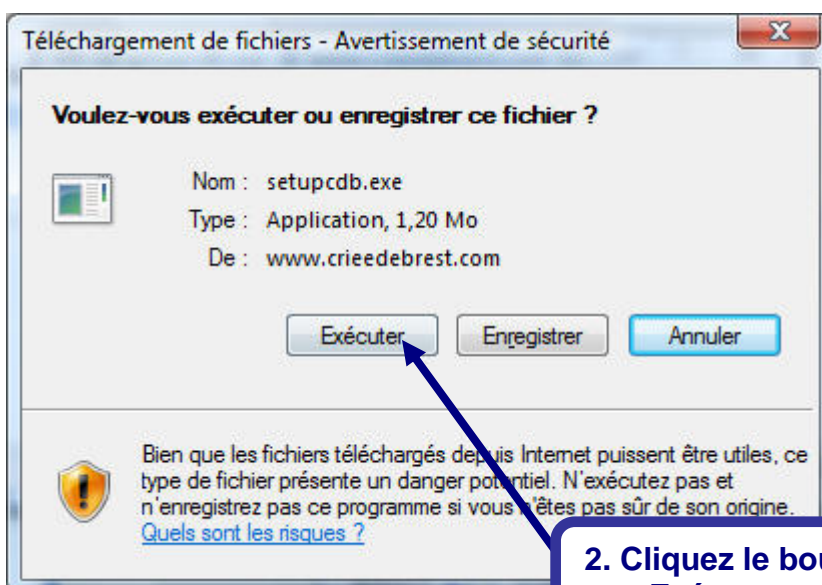
Nb : site en-cours de conception

© Criée de Brest, 2009

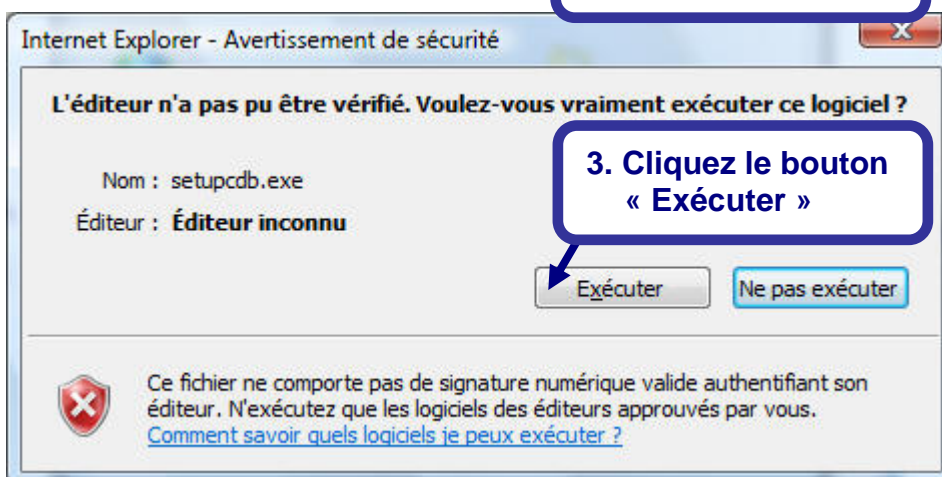
Terminé Internet 100%



Guide d'installation du client « Acheteur »



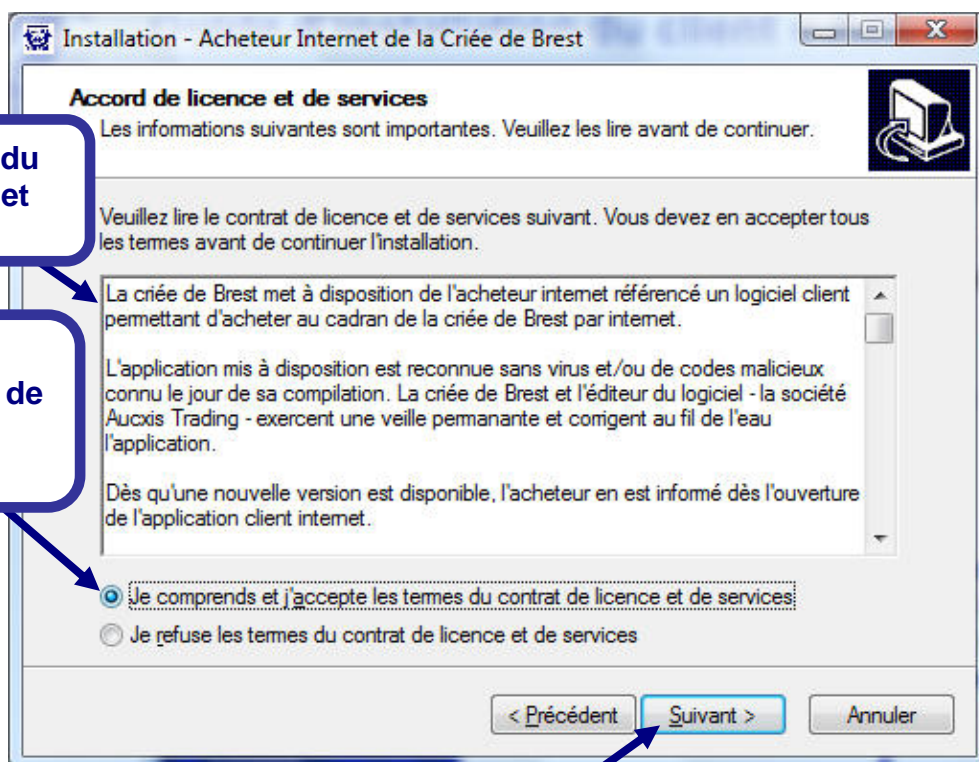
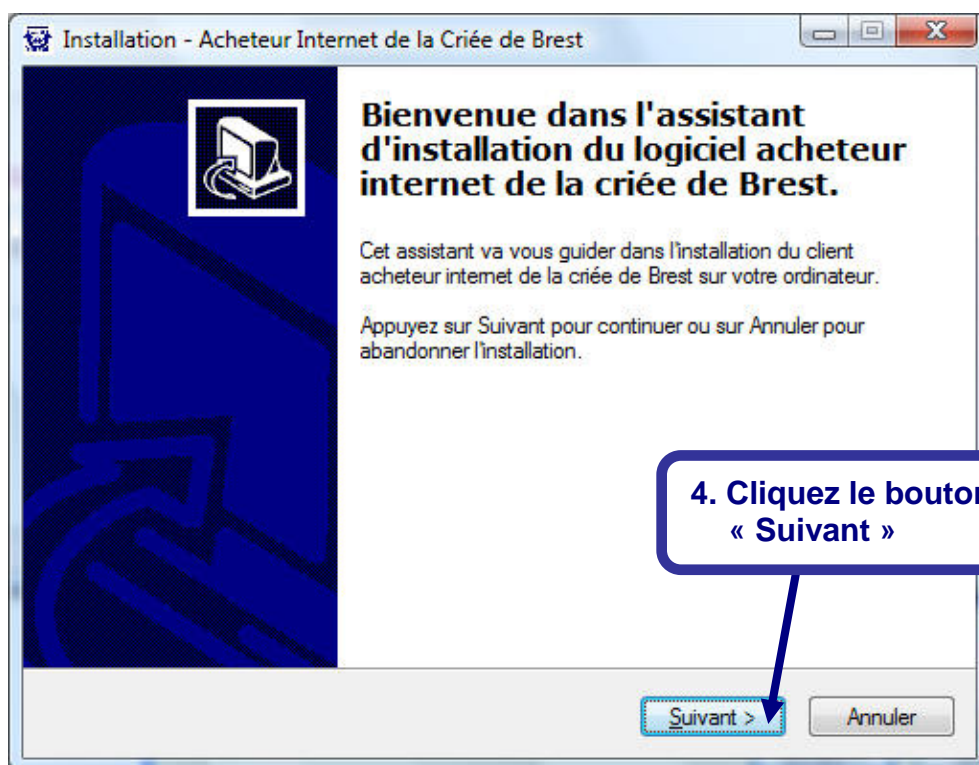
2. Cliquez le bouton
« Exécuter »



3. Cliquez le bouton
« Exécuter »

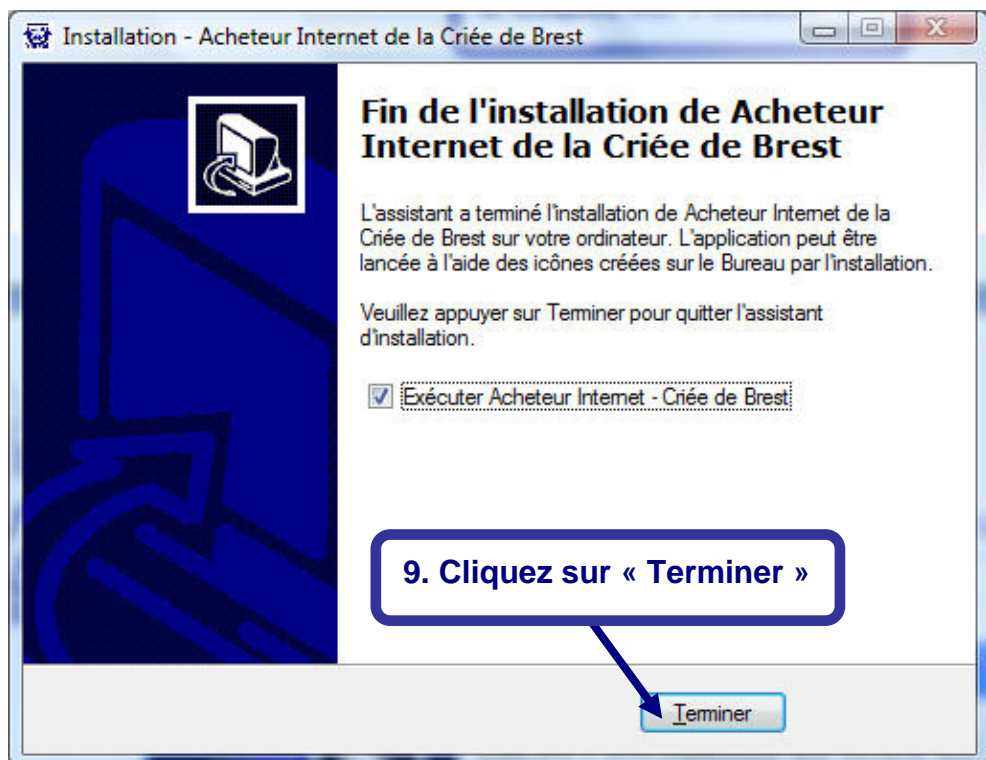
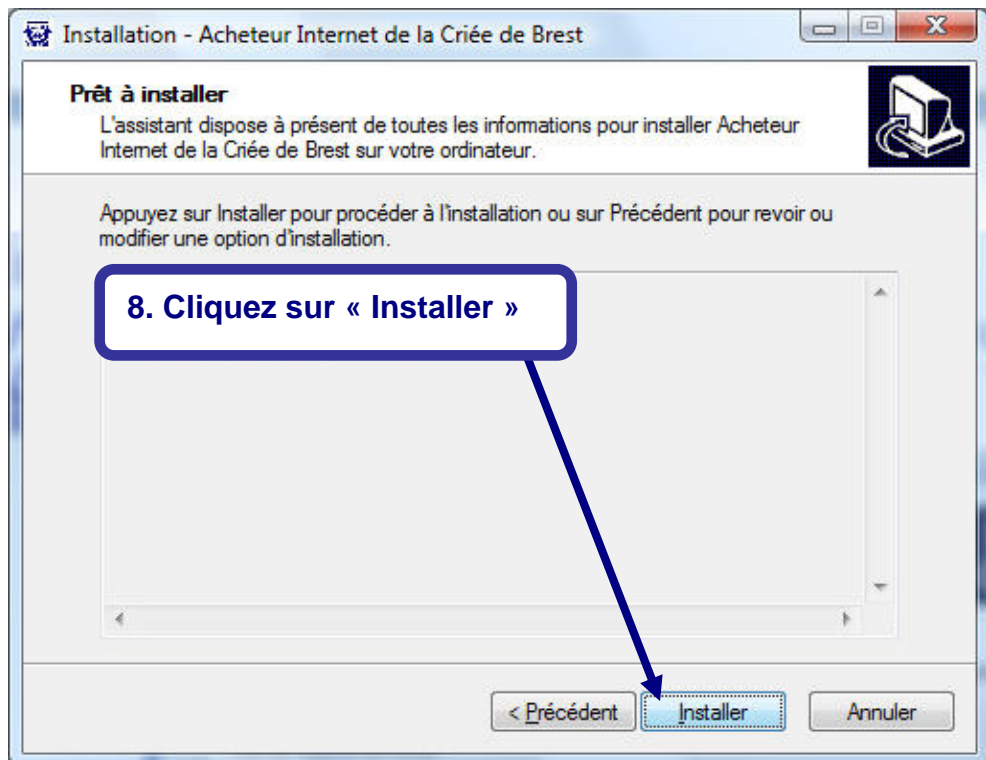


Guide d'installation du client « Acheteur »





Guide d'installation du client « Acheteur »





3

Guide d'installation du client « Acheteur »

Note aux administrateurs réseaux et sécurité

L'application « Acheteur internet » de la criée de Brest nécessite l'ouverture de ports TCP dans les dispositifs de filtrage et d'inspection du réseau d'accès internet de l'entreprise.

Le tableau ci-après récapitule les ports à ouvrir :

Origine	Destination	Type	N° de port
Votre réseau d'acheteurs	vente.criee.brest.port.fr (92.103.190.221)	TCP	8527
			8528
			9000

4

Lancement de l'application « Acheteur internet »

Cette configuration est à faire lors la première connexion, les paramètres sont ensuite mémorisés par l'application.

Configuration

 CRIEE DE BREST

© 2006-2009 Aucxis Tr@ding Solutions cvba V1.4.0.53

Code

Mot de passe

1. Cliquez sur « Modifier configuration »



Guide d'installation du client « Acheteur »

2. Complétez le code « criée » avec le code « acheteur » communiqué par la criée

Id réseaux: 2201B

Sauvegarder Annuler

3. Cliquez sur le bouton « Sauvegarder »

4. Renseignez le « Mot de passe » communiqué par la criée pour votre code acheteur. Ce mot de passe est à renseigner à chaque connexion

Code: 2201B
Mot de passe: []

Connecter Annuler Modifier configuration

5. Cliquez sur connecter



Si le panneau d' « alerte de sécurité Windows » s'affiche, débloquent votre pare-feu, en cliquant sur le bouton « débloquent »

